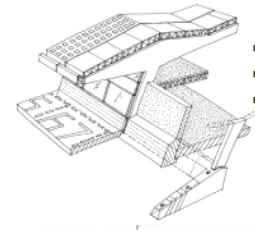
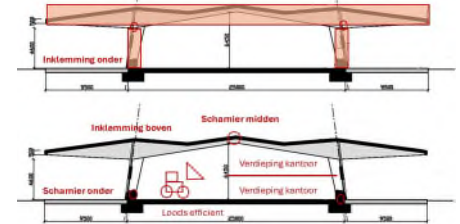


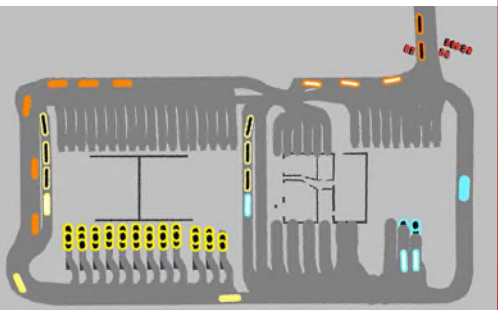
- Gebouw als materieel
- Icoon voor RWS
- 100% Paraat



- Gelemineerde spanten
- Houten boxvloer
- Kantoor, werkplaats, loods uitwisselbaar
- Prefab beton
- Materiaal/zout klimaat



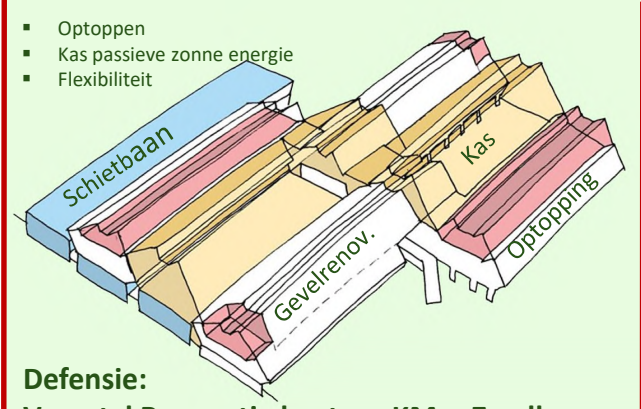
Constructief vormgeven hout beton



Vissim simulatie bepaalt layout



Steunpunten Rijkswaterstaat



- Optoppen
- Kas passieve zonne energie
- Flexibiliteit

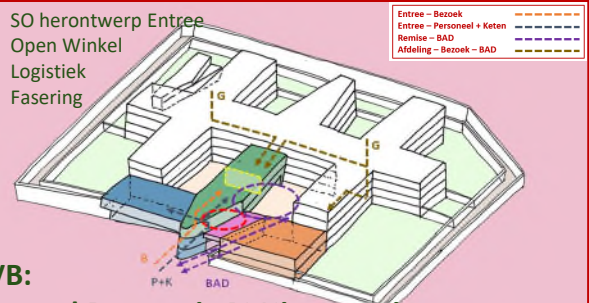
Defensie:
Voorstel Renovatie kantoor KMar Zwolle

- 2 Good 2 Be True
- Gemeentelijk Monument
- Constructief uitstekend



Voorstel Renovatie kantoor KMar Zwolle

- SO herontwerp Entree
- Open Winkel
- Logistiek
- Fasering



RVB:
Voorstel Renovatie PI Nieuwegein

- Dempen Trilling
- Snoeiafval / zonder beton
- Biodiversiteit en Ecologie

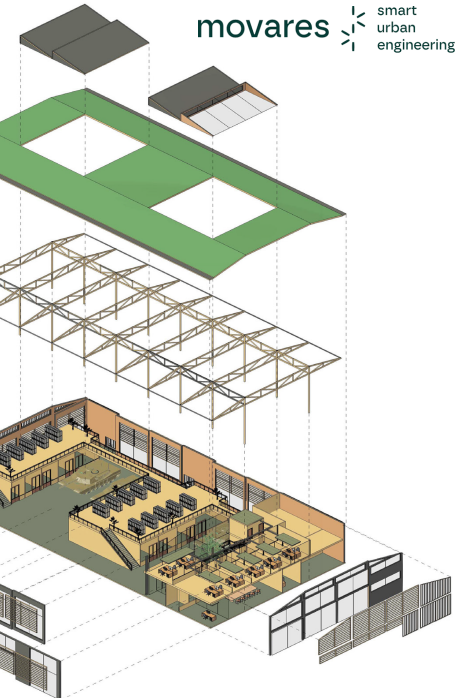


Initiatief Prorail Eco Trilling Demper



Tenderontwerp Defensie:
PMKazerne Kantoor - Garage - Werkplaats - Barakken

- Samenhangend systeem
- Integratie disciplines
- Klimaat neutraal
- Energie en voedsel leverend
- Toekomst, klimaat adaptief
- Drone proof



- Sheddak wp & kantoor
- Sedum + PV
- Houten spantstructuur
- Inklemming boven
- Flexibel skelet
- Flexibel installatie concept
- Scheiding drager inbouw
- Hangar
- Kantoorgevel
- Modulaire gevel
- Schuifdeuren tot 12m



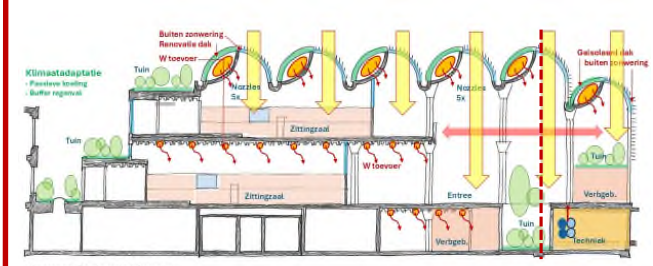
Multifunctioneel Interieur



- Renovatie gebouw
- Uitbreiding, fasering
- Vergroening en klimaatadaptatie

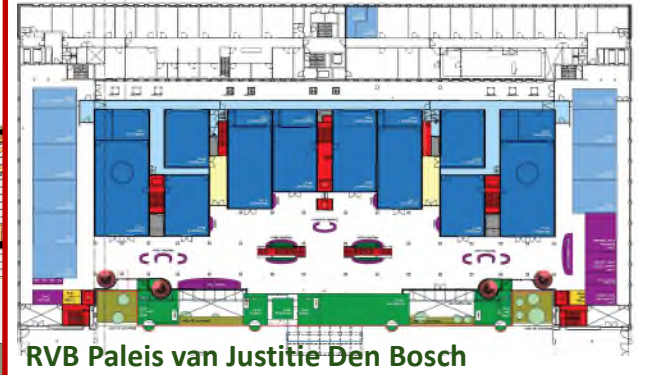


Doorsnede Visualisatie

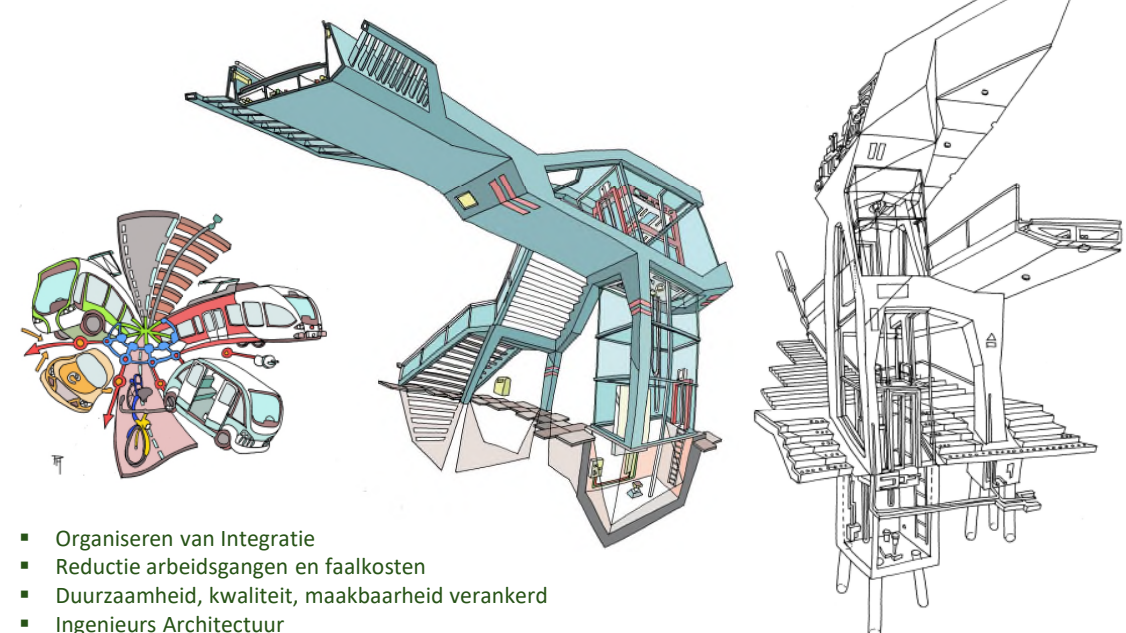


Doorsnede Zittingzaal Complex

Doorsnede Techniek, Installatie, renovatie

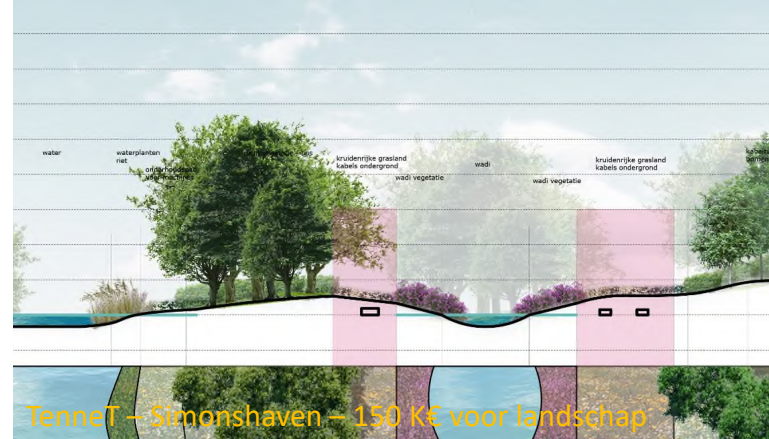


RVB Paleis van Justitie Den Bosch



- Organiseren van Integratie
- Reductie arbeidsgangen en faalkosten
- Duurzaamheid, kwaliteit, maakbaarheid verankerd
- Ingenieurs Architectuur

Logo OV Tender Groningen Traverse Geldermalsen Station Nijmegen Goffert



TenneT - Simonshaven - 150 K€ voor landschap



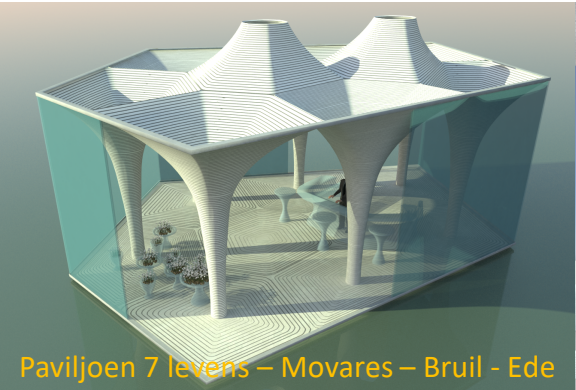
Station Delft Campus - VO > UO



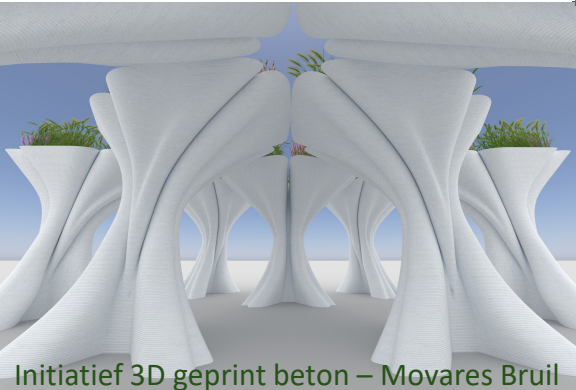
Prijsvraag Station v.d. Toekomst



Station Nieuwerkerk - opzet constructie / arch



Paviljoen 7 levens - Movares - Bruil - Ede

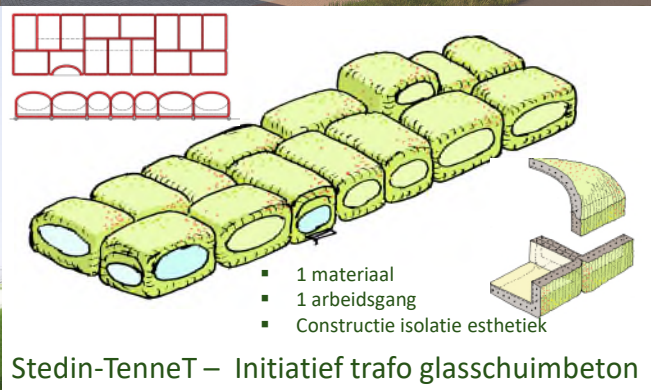


Initiatief 3D geprint beton - Movares Bruil



Stedin - Optopping Kanaalweg

- MKI materiaalkeuze
- Ontwerp bepaald door: Bouwfysica, brand, ventilatie

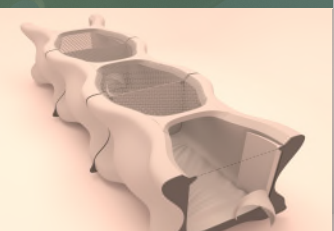


Stedin-TenneT - Initiatief trafo glasschuimbeton

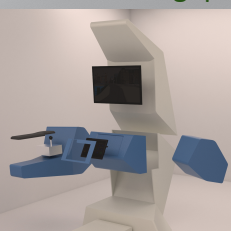
- 1 materiaal
- 1 arbeidsgang
- Constructie isolatie esthetiek



Solartulio SBIR



Vistrap - Waterschappen



GVB - simulator



'Bridge Doctor'
Organisatie Chain:
Movares - Sensoring -
Engineering - Annemer



Comfort stalling - Movares - Sorba Projects - (Zwolle)



Initiatief hergebruik VMX stalling

- Schiphol
- Gemeente A'dam
- BAM, Neuf, Movares